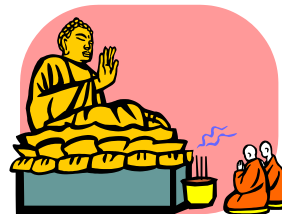


子ども向け

修学旅行に行く前に



修学旅行（京都・奈良）に出かける前に、行き先のことについて調べてみましょう。

※【 】内は、ある場所：ラベルの番号です。

はじめに、基本的なことがらを百科事典で調べてみましょう（子ども向けには『総合百科事典ポプラディア』【児童1階：J03／ソ】があります）。

1. グループ見学の計画を立てるための観光ガイド

- ・『事前学習に役立つみんなの修学旅行 奈良・大阪』（小峰書店、2014年）
【児童1階：J29／ジ】
- ・『事前に調べる修学旅行パーフェクトガイド』（金の星社、2003年）【児童1階：J29／ジ】
- ・『楽しい修学旅行ガイド～グループ見学のプラン作りに役立つ』（学研、2003年）
【児童1階：J29／タ】
お寺や神社、名所だけでなくみやげ物や町並みなどについても紹介しています。写真、地図などの資料も付いています。地域別のシリーズ。
- ・『京都なるほどガイドブック～楽しく調べて体験する修学旅行』（PHP研究所、2004年）
【児童1階：J29／キ】
しんせんぐみ あべのせいめい
新撰組や安倍清明などテーマ別の観光ポイントや体験できるコースを紹介しています。
- ・『奈良がわかる絵事典～修学旅行にもつかえる！』（PHP研究所、2006年）【児童1階：J29／ナ】
テーマ別に観光ポイントを紹介しています。
- ・『歴史と文化の町たんけん』（あすなる書房、2003年）【児童書庫：J29／レ】
いくつかの寺社、史跡などについてそれぞれ1～2ページにまとめて紹介しています。伝統産業、人物、祭についてのページもあります。地域別のシリーズ。

2. 歴史を調べる

- ・『人物なぞとき日本の歴史』（小峰書店、2008年）【児童1階：J21／ジ】
人物別に、写真や地図を使ってわかりやすく紹介しています。時代別のシリーズ。
- ・『目で見る日本の歴史～テーマ別』（学研、1988年）【児童1階：J21／メ】
第2巻は『歴史に生きた寺と神社』。歴史を見ていく中で、それぞれの寺や神社の由来や役割が書かれています。
- ・『調べ学習日本の歴史』（ポプラ社、2000年）【児童1階：J21／シ】
テーマ別のシリーズ。第4巻は「きんかく・ぎんかくの研究」。お寺についてだけでなく、建てられた時代に起こった能や茶の湯などの文化についても解説しています。

- ・『新版図説日本の文化をさぐる（3）奈良の大仏をつくる』（小峰書店、2004年）
【児童1階：J71/イ】
奈良の大仏のつくり方についてくわしく書かれています。同じシリーズに『法隆寺の建築』
もあります。
- ・加古里子『^{かこさとし}ならの大仏さま』（福音館書店、1985年）【児童1階：J71/カ】
- ・西岡常一『^{にしおかつねかず}法隆寺～^{ほうりゅうじ}世界最古の^{せかいさいこ}木造建築 ^{もくぞうけんちく}日本人はどのように^{けんぞうぶつ}建造物をつくってきたか 1』（草思社、1980年）【児童1階：J52/ニ】
^{ほうりゅうじ}法隆寺がどのように建てられているのか、詳細なイラストで紹介されています。

3. 特定のお寺などについて調べる

- ・『^{こじ}週刊古寺をゆく ^{きんかくじ}金閣寺・^{ぎんかくじ}銀閣寺』（小学館、2001年）【一般1階：185.9/コ】
このシリーズは写真がたくさんついています。
- ・『^{ならこしやじでん}奈良古社寺辞典』（吉川弘文館、2009年）【一般1階：175.9/ナ】
- ・『^{きよみずでら}ガイドブック清水寺』（法蔵館、1996年）【7書庫：188.2/ナ】
- ・『「物づくり」に見る日本人の歴史1 日本人は木で何をつくってきたか』（あすなろ書房、2000年）【児童1階：J21/モ】

4. インターネットで調べる

インターネットで調べる時は、だれが作ったホームページなのか、いつ作られたものなのかも確かめましょう。

- ・京都府「京都の魅力・観光」(<http://www.pref.kyoto.jp/enjoy.html>)
- ・奈良県「奈良県の紹介」(<http://www.pref.nara.jp/1258.htm>)

児童コーナーの本がないときは、大人向けの本を調べましょう

大人向けの本は、わからないことばが多いかもしれませんが、くわしく書かれていますので、子どもの本とあわせて調べてみるとよいでしょう。内容が古くのっていないこともありますので、出版された年もたしかめましょう（例：法隆寺が1993年に世界遺産に登録）。

- ・旅行ガイド B13の本棚：京都291.62、奈良291.65 ※県別にならんでいます
- ・お寺について B7の本棚：185.9、B2の本棚：521

※美術大型本コーナー（D10の本棚）には、法隆寺、東大寺などお寺の大きな写真や解説がついている本があります。

◇修学旅行シーズンには、児童コーナーに修学旅行関係の本をまとめて置きますので、活用してください。

◇詳しいことは、カウンターでおたずねください。

岐阜県・新聞・地図関係→第3カウンター（2階）

児童書→第1（児童）カウンター その他→第2カウンター（1階）

岐阜県図書館

〒500-8368 岐阜市宇佐4-2-1

電話：058-275-5111 Fax：058-275-5115

URL：<http://www.library.pref.gifu.lg.jp/>