

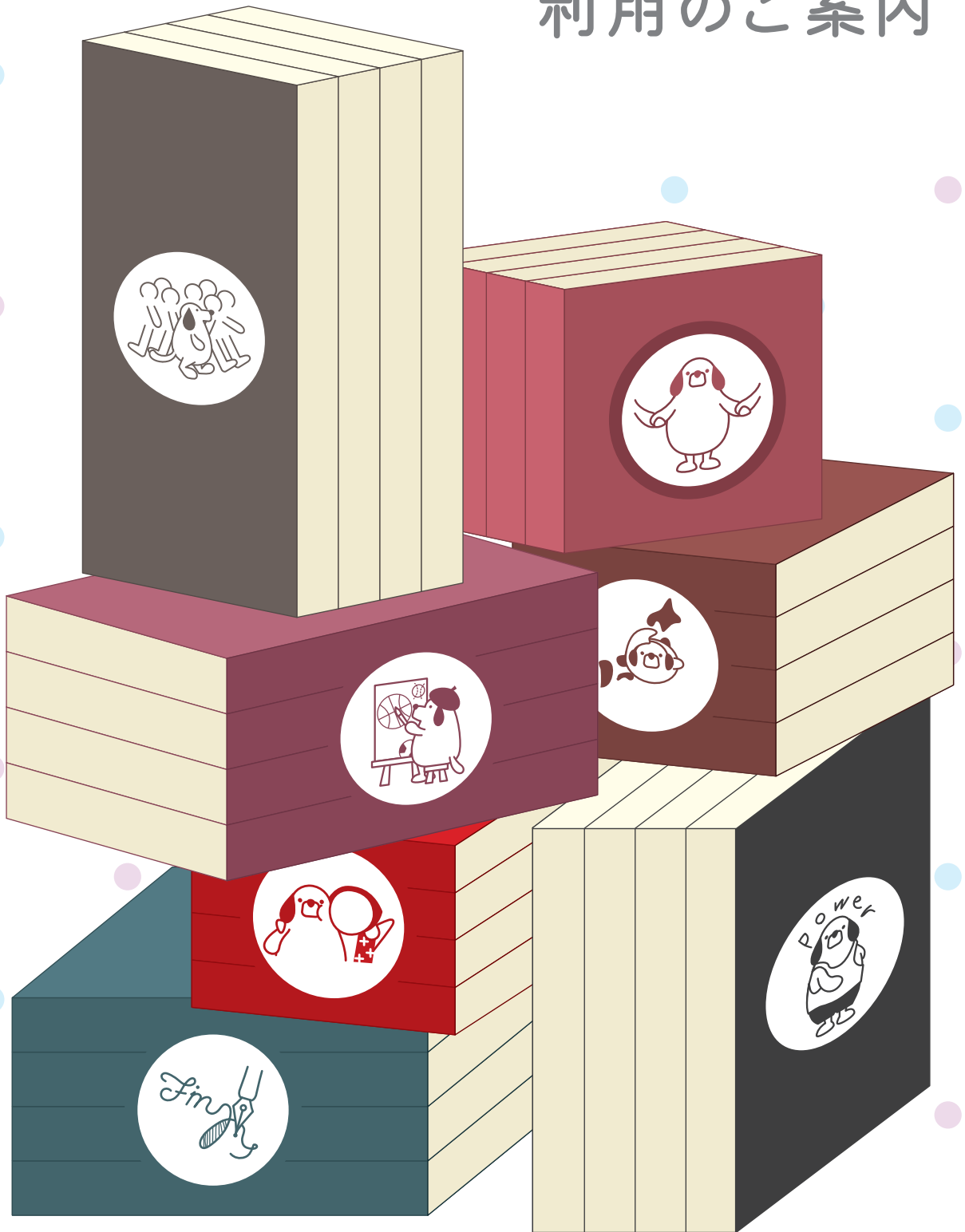
《子どもの読書活動推進支援事業》

高等学校

特別支援学校

セット文庫 利用のご案内

朝読書・探究学習などに活用してみませんか。



セット文庫とは

教育支援として、朝読書や探究学習などに活用できる資料をテーマ別にセットにして貸出を行うものです。

セット文庫の内容 高等学校向け

※下線の分類に新しいセットを追加しました

テーマ	各セットの分類名
歴史地理	1. 修学旅行
社会	1. 憲法 2. 選挙 3. メディアリテラシー 4. エシカル消費 5. SDGs 6. 手話 7. バリアフリー絵本
健康福祉	1. 感染症 2. 依存症 3. 生活習慣病 4. 建築 5. 環境問題 6. 食品衛生 7. 労働問題 8. がん
芸術スポーツ	1. デザイン
言語文学	1. 英語多読 2. 日本古典文学 3. 英語論文作法 4. 論文作法 5. プレゼンテーション 6. アカデミックスキルズ 7. ポルトガル語小説
特別支援教育	1. LLブック
郷土	1. 郷土料理

特別支援学校向け (E)

赤ちゃん絵本、しかけ絵本、あそび絵本、絵本、読み物、調べ学習、図鑑・辞典、さわる絵本、
マルチメディアDAISY図書

※セット文庫は 県図書館HP → 学校関係者 → セット文庫 から確認できます。

※小中学校・義務教育学校向けのセット文庫も借りられます。

利用案内

対象	高等学校	特別支援学校
貸出期間	2か月 ※貸出予定日の3か月前から予約できます。 ※年度をまたいでの予約・貸出はできません。	3か月
貸出セット数	1校につき10セット	1校につき12セット

貸出・返却方法

■貸出方法

①申し込み	セット文庫のリストを県図書館HPで確認し、貸出申込書を作成。 県図書館へメールまたはFAXを送信する。
②確認・連絡	県図書館からの貸出の可否（貸出中・予約中等）と配送予定日について、県図書館からの回答を待つ。（金曜日正午までに貸出内容が確定できた場合は、原則、翌水曜日に発送できます。）
③資料の受け取り	相互貸借と同様に定期配送便で配送します。 ※県図書館での貸出・返却もできます。（要事前連絡）

■返却方法

①集荷依頼	県図書館に電話またはメールにて、集荷の依頼をする。
②資料の梱包	集荷の日までに荷物を梱包して、配送業者に渡す準備をする。 ※相互貸借資料とは梱包を分けてください。 ※1箱の重さが15kg、三辺の合計が140cmを超えないようにしてください。超える場合は複数個に分けて梱包してください。

□その他 セット文庫についてのご意見やリクエストも受け付けしています。

